

AD 2.LFBS		
AD 2 LFBS APP 01	AD 2 LFBS ATT 01	AD 2 LFBS TXT 01
AD 2 LFBS TXT 02	AD 2 LFBS AMM 01	AD 2 LFBS AMM 02

APPROCHE A VUE

Visual approach

Aérodrome : ouvert à la CAP
 AD : Public air traffic
 Hydroaérodrome : usage restreint
 Water AD : restricted use

BISCARROSSE PARENTIS

AD2 LFBS APP 01

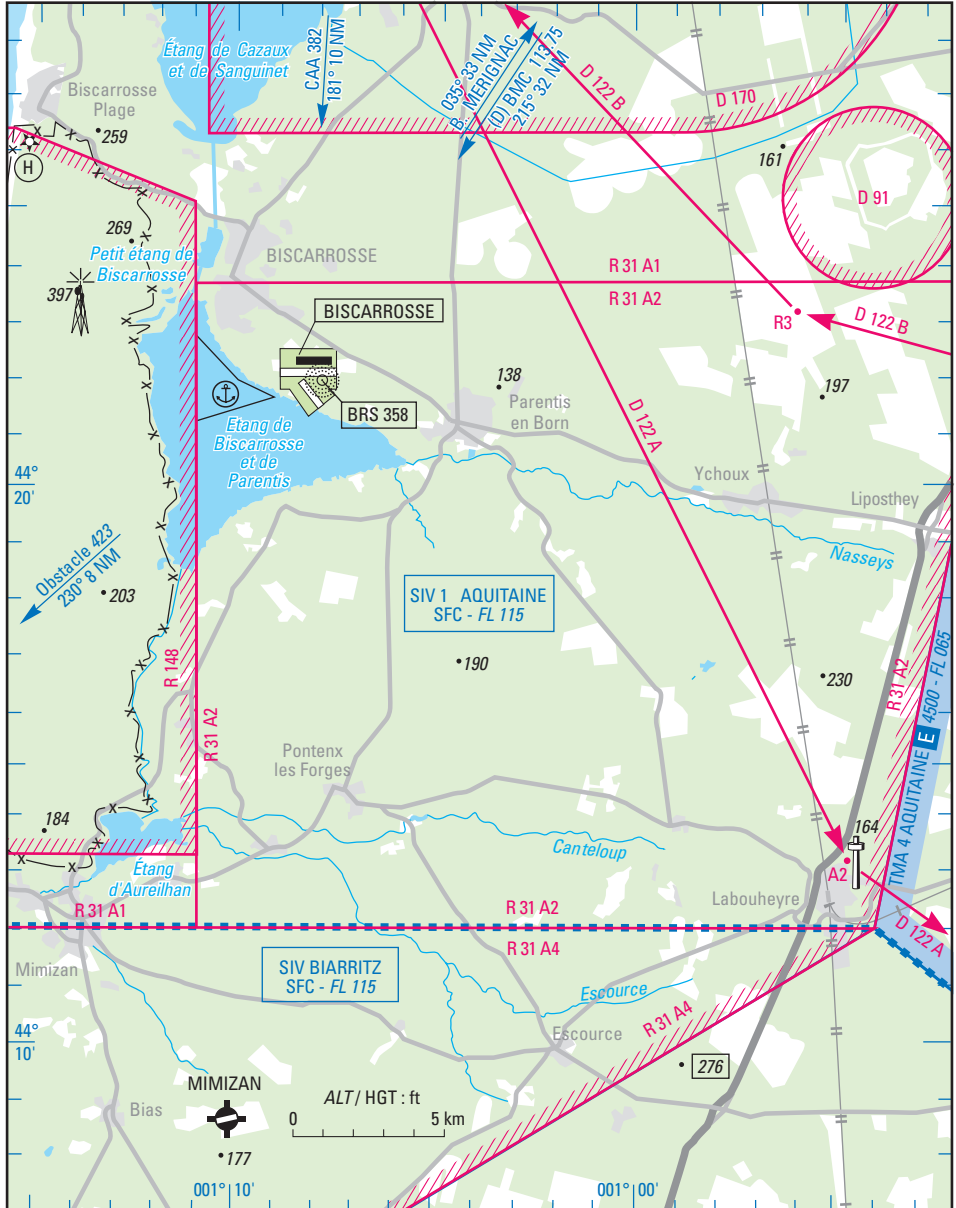
24 NOV 05

	<p>ALT AD : 98 (3 hPa) LAT : 44 22 10 N LONG : 001 07 50 W</p>	<p>LFBS Non WGS-84 VAR : 2°W (05)</p>
---	---	--

APP : NIL

TWR : 118.95

VDF : 118.95



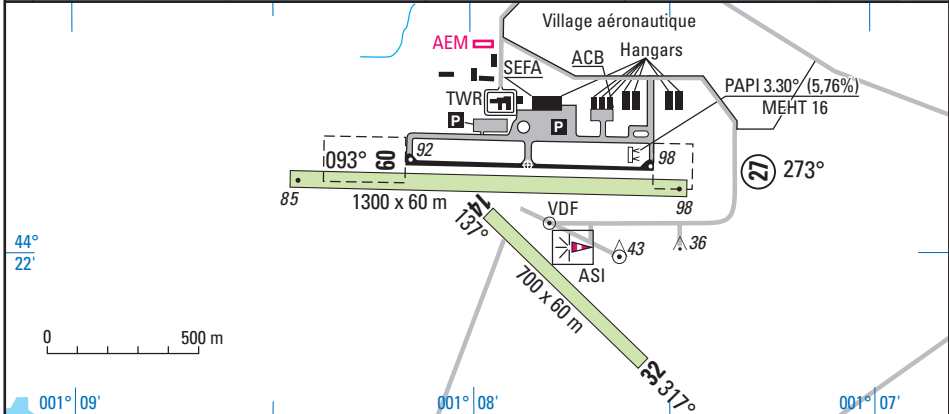
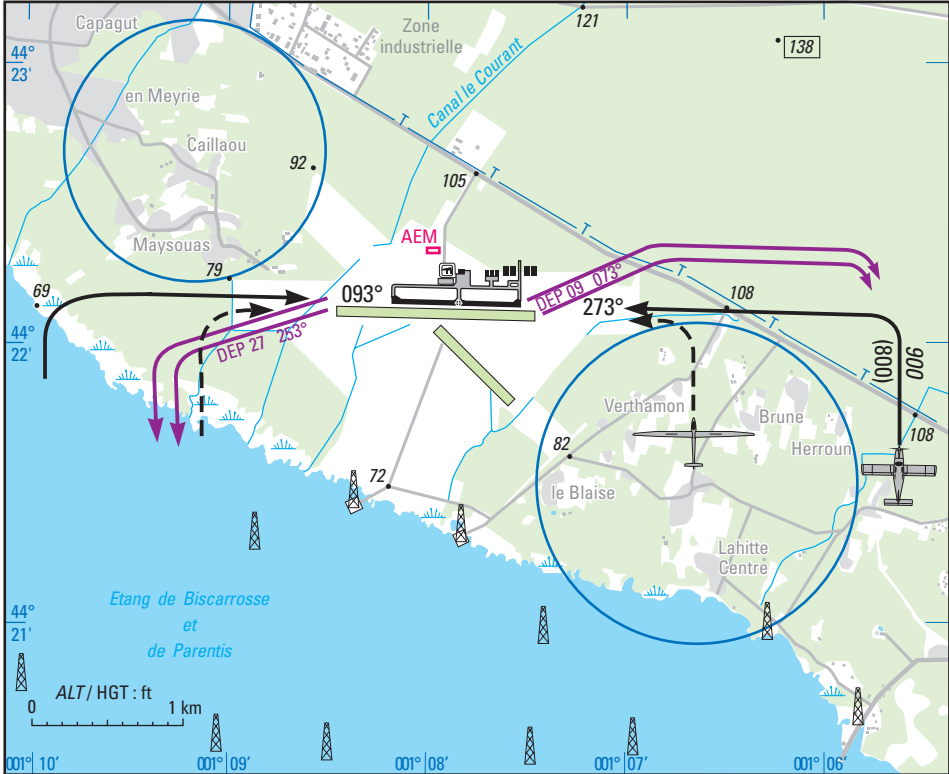
BISCARROSSE PARENTIS

AD2 LFBS ATT 01

ATTERRISSAGE A VUE

Visual landing

24 NOV 05



RWY	QFU	Dimensions Dimension	Nature Surface	Résistance Strength	TODA	ASDA	LDA
09	093	800 x 20	Revêtue Paved	5,7 t	930	800	800
27	273				1070	800	800

Aides lumineuses : BI RWY 09/27

Lighting aids : LIL RWY 09/27

15 MAR 07

Consignes particulières / Special instructions**Conditions générales d'utilisation de l'AD**

AD réservé aux ACFT munis de radio.

Utilisation simultanée des pistes interdite.

Piste non revêtue 14/32 réservée aux ACFT basés.

Pendant les HOR ATS, AD accessible aux seuls ULM autorisés par les services de la navigation aérienne (Chef CA ou Tour de contrôle).

General AD operating conditions

AD reserved for radio equipped ACFT.

Simultaneous use of RWY prohibited.

Unpaved RWY 14/32 reserved for home based ACFT.

ULM : AD accessible to ULM only if authorized by the aeronautical navigation services (Air traffic manager or TWR).

Dangers à la navigation aérienne

AD susceptible d'être envahi en quelques minutes par la brume de mer.

Air navigation hazards

AD likely to be covered by sea haze in a few minutes.

Procédures et consignes particulières

Les plans de vol VFR au départ et à destination de BISCARROSSE doivent également être adressés à LFBZPZX.

Roulage interdit hors RWY et TWY.

ARR/DEP : 1000 ft ASFC MAX pendant HOR LF-R 31.

Tours de piste au Nord interdits hors HOR ATS.

Circuits basse hauteur 500 ft MNM, au sud de la piste 09/27 et uniquement avec instructeur à bord.

Après TKOF, altération de route de 20° à gauche.

Procedures and special instructions

VFR FPL must be transmitted to LFBZPZX when flying from or to BISCARROSSE.

Taxiing prohibited except on RWY and TWY.

ARR/DEP: 1000 ft ASFC MAX during LF-R 31 HOR.

North patterns prohibited outside HOR ATS.

Low height circuits 500 ft MNM south of RWY 09/27 and only with flight instructor on board.

After TKOF modification of route 20° to the left.

Activités diverses

Activité de treuillage au Sud de la bande 09/27 : SR-SS, SFC/2000 ft AMSL, annoncée par le feu tournant installé sur le treuil et sur FREQ TWR. Arrivée verticale AD à 2500 ft MNM. DEC et ATT interdits sur la bande en herbe pendant les opérations de treuillage.

Aéromodélisme : 330 ft AAL.

Activité possible sur hydrobase : SFC/500 ft AMSL.

Special activities

Gliders winching on south of RWY 09/27: SR-SS, SFC/2000 ft AMSL, announced by turning light installed on the winch and on TWR FREQ. Arrival overhead AD at 2500 ft MNM. TKOF and LDG forbidden on unpaved RWY during winching operations.

Model flying: 330 ft AAL.

Possible activity on seaplane base : SFC/500 ft AMSL.

Informations diverses / Miscellaneous

HIV + 1HR / WIN + 1HR

Les informations de source **non DGAC** de cette rubrique sont communiquées sous toute réserve.**Non DGAC information in this document is communicated with all reserve.**

- 1 - Situation / Location :** 3,5 km S-E BISCARROSSE (40 - LANDES).
- 2 - ATS :** ETE : LUN-VEN sauf JF : 0600-1700 / *MON-FRI except HOL : 0600-1700.*
HIV : LUN-VEN sauf JF : 0730 - SS + 30 limité à 1800 / *MON-FRI except HOL : 0730 - SS + 30. limited at 1800.*
☎ 05 58 78 18 74 TWR - 05 58 82 86 28 Chef CA / *ATC manager* - FAX : 05 58 78 82 91
Aérodrome de BISCARROSSE PARENTIS
2100 route de Parentis
40 600 BISCARROSSE.
- 3 - VFR de nuit / Night VFR :** homologué avec limitations (réservé aux pilotes autorisés DAC/SO).
Approved with limitations (reserved for pilots with DAC/SO clearance).
- 4 - Gestionnaire / Managing authority :** AVA.
- 5 - AVA :** DAC Sud-ouest (voir / *see* GEN).
- 6 - BIA/BDP :** BRIA de rattachement / *Attaching BRIA : BORDEAUX* (voir / *see* GEN).
- 7 - Préparation du vol / Flight preparation :** RSFTA / *AFTN.*
- 8 - MET :** VAC : voir / *see* GEN VAC
IAC : voir / *see* GEN IAC
STATION : NIL.
- 9 - Douane, police / Customs, police :** NIL.
- 10 - AVT :** NIL.
- 11 - SSLIA :** NIL.
- 12 - Lutte aviaire / Bird control :** NIL.
- 13 - Hangars pour aéronefs de passage / Transient aircraft hangars :** possible ☎ 06 82 14 28 57.
- 14 - Réparations / repairs :** NIL.
- 15 - ACB :** ACB des Grands Lacs ☎/FAX 05 58 78 83 43
Europe Hydravion Sea Plane ☎ 06 16 60 80 52
Hydravion Passion ☎/FAX 05 58 83 86 04
BO Planeur ☎/FAX 05 58 78 70 18
ULM Aeroteam Biscarrosse ☎ / FAX : 05 58 82 03 21.

AMERRISSAGE A VUE

Visual lighting

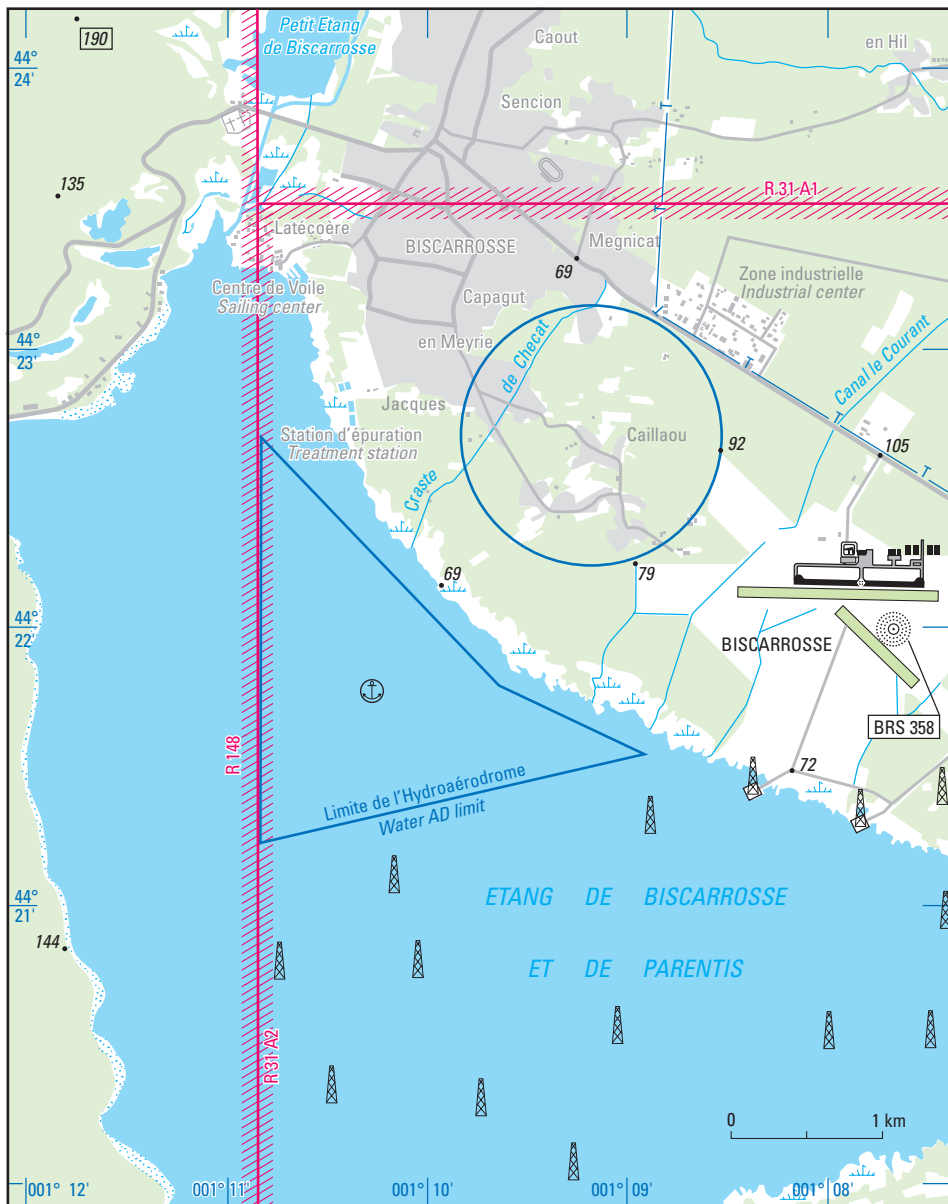
ALT Water AD : 69 (2 hPa)



24 NOV 05

BISCARROSSE PARENTIS

AD2 LFBS AMM 01



RWY	QFU	Dimensions Dimension	Nature Surface	Résistance Strength	TODA	ASDA	LDA
Omnidirectionnel Omnidirectional		-	Plan d'eau douce Soft water	-	-	-	-

Aides lumineuses : NIL

Lighting aids : NIL

Consignes particulières hydravions / Seaplanes special instructions**Conditions générales d'utilisation de l'AD**

Réservé aux ACFT munis de radio.

Réservé aux ACFT basés, ou sur autorisation du DAC/SO.

Décollages et amerrissages omnidirectionnels dans la partie Nord-Est du lac.

Pendant ouverture des Services ATS : contact radio obligatoire avec BISCARROSSE TWR et suivre les instructions du contrôle.

Procédures et consignes particulières

En dehors des horaires ATS : prudence recommandée, risque d'interférence avec les circuits d'aérodrome et suivre les procédures suivantes :

Procédure ARR.

Se diriger verticale piste de l'aérodrome de BISCARROSSE à 1 000 ft ASFC MAX pendant HOR activité LF-R 31.

Prendre direction pointe sud du Lac, descente en dehors des circuits de l'aérodrome vers la hauteur de 500 ft ASFC.

Procédure DEP.

Après décollage prendre la direction Sud du Lac pour monter à 1 000 ft ASFC MAX pendant HOR activité LF-R31, en dehors des circuits d'aérodrome.

Activités diverses

Activité planeurs.

General AD operating conditions

Reserved for radio-equipped ACFT.

Reserved for home based ACFT or by authorization of the Head DAC/SO.

Omnidirectional landings and alightings on the North East portion of the lake.

During ATS operating hours: radio contact compulsory with BISCARROSSE TWR and respect CTL instructions.

Procedures and special instructions

Outside ATS operating hours: close attention recommended, risk of interference with the AD circuits and respect the following procedures:

ARR procedures

Fly vertically over BISCARROSSE RWY at 1 000 ft ASFC MAX during LF-R 31 activity HOR.

Follow heading to the Southern point of the Lake. Descent outside AD circuits to 500 ft ASFC.

DEP procedures

After take-off, follow direction south of lake to climb to 1 000 ft ASFC MAX during LF-R 31 activity HOR, outside AD circuits.

Special activities

Gliders activity.

Informations diverses / Miscellaneous

HIV + 1HR / WIN + 1 HR

Les informations de source **non DGAC** de cette rubrique sont communiquées sous toute réserve.

Non DGAC informations in this document are communicated with all reserve.

Voir AD2 LFBS TXT 02.

See AD2 LFBS TXT 02.